

martyna jastrzębska

smutny jednorożec  
/ sad unicorn

Za wspólny mianownik globalnego kryzysu ekologicznego, przyspieszonego wymierania gatunków zwierząt i roślin oraz narastających społecznych nierówności, uznaję przemoc, rozumianą jako ludzkie naruszenie i wyzysk, często również *Innego* – nie-ludzkiego. Szukając figur, przedstawień i rozwiązań dla mojej realizacji, zdałam sobie sprawę, że obszar realistycznych odniesień stał się dla mnie po prostu wyczerpany. Czuję olbrzymie przytłoczenie związane nie tylko z sytuacją klimatyczną, ale również społeczną – zarówno krajową jak i zagraniczną. Figura jednoroźca ma długą tradycję przedstawień wizualnych. Pojawiając się w wielu kulturach, jednorożec stał się symbolem czystości i piękna, jest jednym z niewielu mitycznych stworzeń, które nie są łączone z przemocą, niebezpieczeństwem i strachem. Nie bez znaczenia jest dla mnie współczesny wydźwięk jednoroźca, queerowej ikony naszych czasów, jako witalnego stworzenia, pełnego wrażliwości i empatii.

W sopockim parku północnym znajduje się rodzaj „ronda” – wydzielony, okrągły teren z drzewami prawie powielającymi ten kształt – w środku tworzy się naturalnie wskazany środek, centrum. Obiekt ustawiony wewnątrz będzie schowany ale jednocześnie wskazany do oglądania – takie wrażenie potęgują również ustawione do wewnątrz siedziska rozmieszczone wzdłuż okalającej zieleniec alei. Tego typu rozwiązanie nie pojawia się w innym miejscu parku, co sprawia, że wydaje się ono poniekąd magiczne, być może w atawistycznym skojarzeniu rytualnego (o)kręgu.

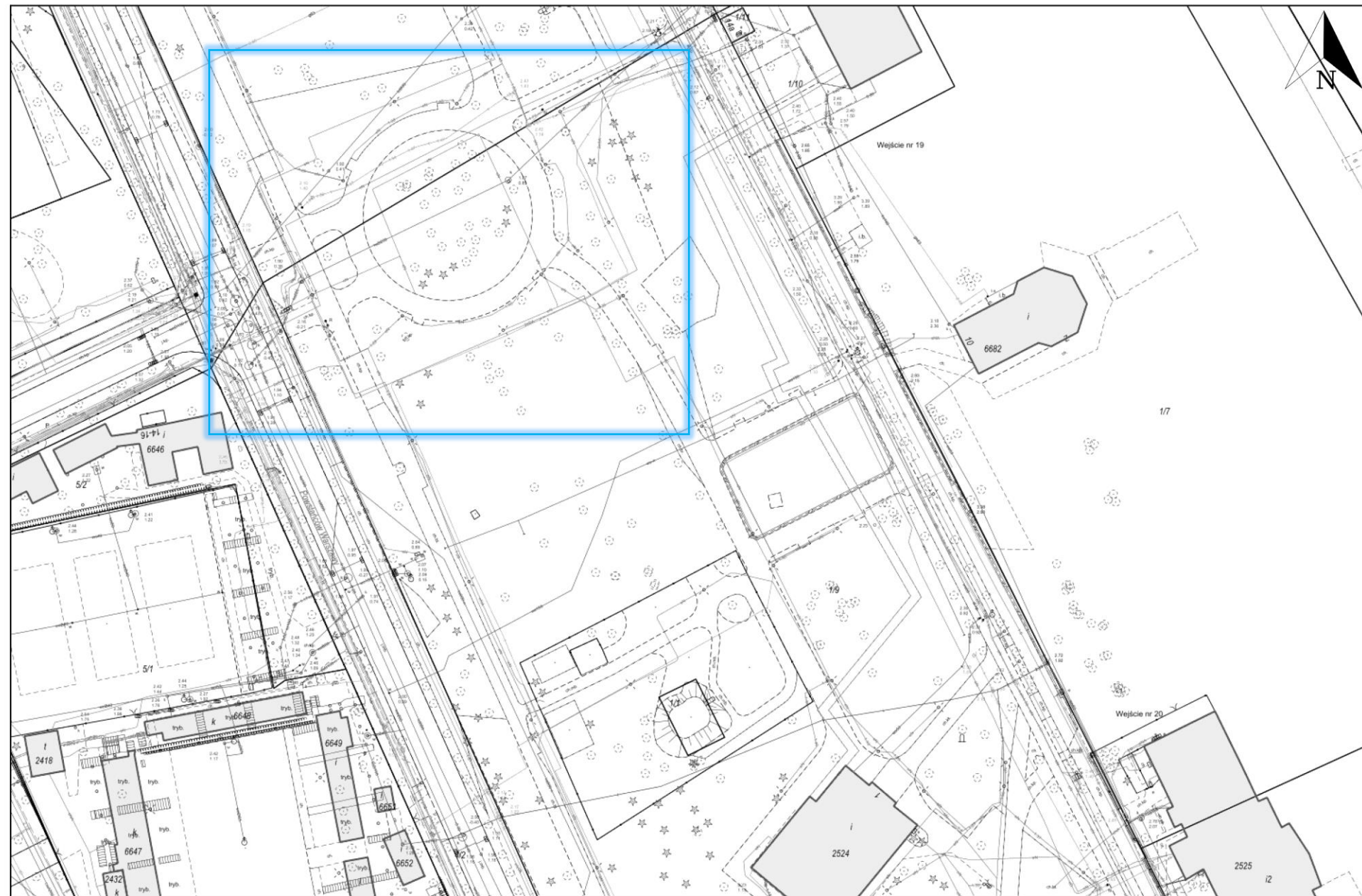
Odrębność tego fragmentu parku oraz figura jednoroźca, niedoścignionego magicznego stworzenia, łączą się w spójną przestrzeń. Stworzenie jest dobite, jego róg oklapł. Smutny jednorożec ma uosobić żal i rozczarowanie, los wszystkich ostatnich stworzeń, które wymierają, już wcześniej nieliczne, teraz bezpowrotnie znikają. Umowne konanie magicznej istoty kojarzonej z wrażliwością i miłością, jest też rodzajem oporu wobec traktowania tych cech, jak również troski czy delikatności, jako infantylnych komponentów słabości. Wierzę, że jedynie troska i wrażliwość są w stanie nas uratować.

I identify violence, understood as human violation and exploitation, often including the *Other* – the non-human – as the common denominator of the global ecological crisis, the accelerated extinction of animal and plant species, as well as the growing social inequalities. While searching for figures, representations and solutions for my realisation, I realised that the area of realistic references had simply become exhausted for me. I feel tremendously overwhelmed not only by the climate situation, but also by the social situation: both in Poland and abroad. The unicorn figure has a long tradition of visual representations. Present in many cultures, the unicorn has become a symbol of purity and beauty, and is one of the few mythical creatures that are not associated with violence, danger and fear. For me, the contemporary overtones of the unicorn, a queer icon of our time, as a vital creature, full of sensitivity and empathy, are also quite significant.

In the Sopot North Park, there is a kind of a ‘roundabout’: a separate circular area with trees almost replicating this shape; in the middle of it, a naturally indicated centre is formed. The object set up inside will be concealed, but at the same time designed to be looked at – this impression is also enhanced by the inward-facing seats arranged along the avenue surrounding the greenery. This type of solution does not appear elsewhere in the park, which makes it seem somewhat magical, perhaps in the atavistic association of a ritual circle.

The distinctiveness of this section of the park and the figure of the unicorn, an unrivalled magical creature, combine to create a coherent space. The creature is exhausted, its horn is floppy. The sad unicorn is meant to embody grief and disappointment, the fate of all the last creatures, which, already few in number, are dying out, irretrievably vanishing. The conventional agony of a magical being associated with sensitivity and love is also a kind of resistance to treating these qualities, as well as care or tenderness, as infantile components of weakness. I believe that only care and sensitivity can save us.

### Wydruk mapy z systemu WebEWID







<b>PANTONE®</b> 11-9601 TCX Bright White	<b>PANTONE®</b> 11-9601 TPX Bright White	<b>PANTONE®</b> 11-4301 TCX Brilliant White	<b>PANTONE®</b> 11-9602 TCX Snow White	<b>PANTONE®</b> 11-4301 TPG Brilliant White	<b>PANTONE®</b> 11-9601 TPG Bright White	<b>PANTONE®</b> 11-9602 TPX Snow White
<b>PANTONE®</b> 11-1301 TPX White Alysium	<b>PANTONE®</b> 11-4202 TCX Star White	<b>PANTONE®</b> 11-4202 TPX Star White	<b>PANTONE®</b> 11-9602 TPG Snow White	<b>PANTONE®</b> 11-9701 TPX Whisper White	<b>PANTONE®</b> 11-9507 TPG Winter White	<b>PANTONE®</b> 11-9507 TCX Winter White
<b>PANTONE®</b> 11-1301 TCX White Alysium	<b>PANTONE®</b> 11-9701 TPG Whisper White	<b>PANTONE®</b> 11-4202 TPG Star White	<b>PANTONE®</b> 11-9105 TPX Antique White	<b>PANTONE®</b> 11-9507 TPG Winter White	<b>PANTONE®</b> 11-1301 TPG White Alysium	<b>PANTONE®</b> 11-9105 TPG Antique White
<b>PANTONE®</b> 11-9701 TCX Whisper White	<b>PANTONE®</b> 11-4301 TPX Lily White	<b>PANTONE®</b> 11-9105 TCX Antique White	<b>PANTONE®</b> 11-4301 TPG Lily White	<b>PANTONE®</b> 12-0704 TPX White Smoke	<b>PANTONE®</b> 11-4301 TCX Lily White	<b>PANTONE®</b> 12-0704 TPG White Smoke

paleta kolorów do realizacji  
/ color palette for the object



prosty szkic  
/ basic sketch





widok z boku  
/ side view







widok z góry  
/ view from above



model obiektu w skali 1:10  
docelowy rozmiar: dł. 350 cm x wys.150 cm x szer. 160 cm  
materiał – żywica akrylowa z mieszanką kwarcową + zabezpieczenie od czynników zewnętrznych  
kolor – odcienie bieli

/  
1:10 scale model of the object  
target size: L 350 cm x H 150 cm x W 160 cm

material - acrylic resin with a mixture of quartz + protection against external factors  
colour – shades of white



dziękuję  
/ thank you